



Libertad y Orden

SECRETARÍA DE EDUCACIÓN DE NORTE DE SANTANDER

ANEXO: DIAGRAMA DE FLUJO

PROCESO C02. Proyectar Cupos

SUBPROCESO: C02.03 Identificar Estrategias de Acceso y Permanencia

ELABORÓ: CRISTINA LOSADA SÁENZ

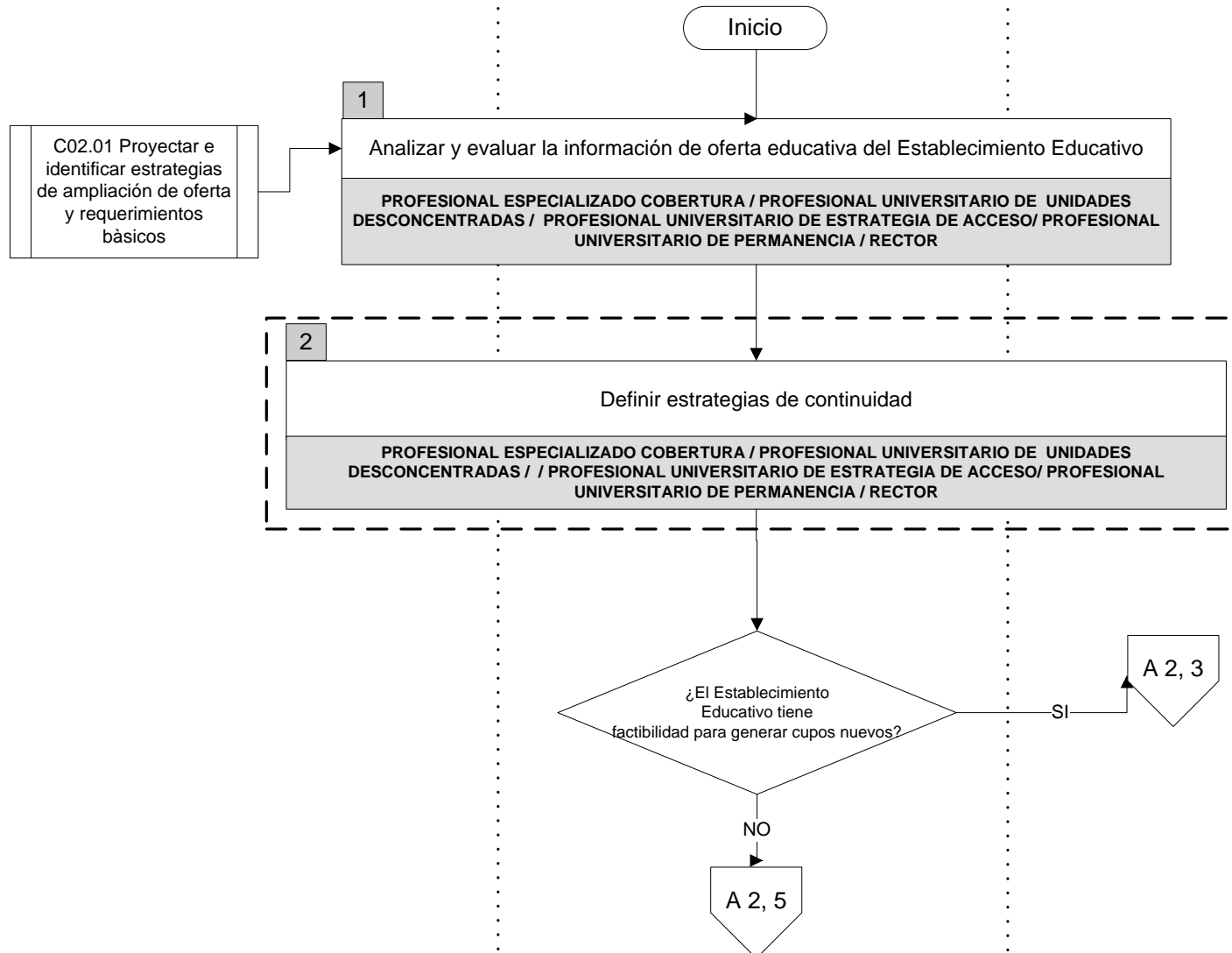
Fecha: 08/2009

Página: 1/6

V 1.0 ESTABLECIMIENTO EDUCATIVO

EQUIPO DE ACOMPAÑAMIENTO

COBERTURA





Libertad y Orden

SECRETARÍA DE EDUCACIÓN DE NORTE DE SANTANDER

ANEXO: DIAGRAMA DE FLUJO

PROCESO C02. Proyectar Cupos

SUBPROCESO: C02.02 Identificar Estrategias de Acceso y Permanencia

ELABORÓ: CRISTINA LOSADA SÁENZ

Fecha: 08/2009

Página: 2/6

V 1.0 ESTABLECIMIENTO EDUCATIVO

EQUIPO DE ACOMPAÑAMIENTO

COBERTURA

H01.02. Controlar la planta de personal

I0102. Manejar requisiciones

C02.02 Consolidar Proyección de Cupos

C03.01 Solicitar reserva (Prematrícula) y reservar cupos de alumnos antiguos

C03.02 Gestión de Traslados

C03.03 Asignar Cupos a niños procedentes de Entidades de Bienestar Social o Familiar

C03.04 Inscribir Alumnos Nuevos

C03.05. Asignar Cupos

De 1, 2

3

Evaluar la viabilidad de estrategias de generación de cupos

PROFESIONAL ESPECIALIZADO COBERTURA / PROFESIONAL UNIVERSITARIO DE APOYO UNIDADES DESCONCENTRADAS // PROFESIONAL UNIVERSITARIO DE ESTRATEGIA DE ACCESO/ PROFESIONAL UNIVERSITARIO DE PERMANENCIA / RECTOR

¿Con los grupos adicionados cubro los cupos faltantes?

SI

4

Informar al Establecimiento Educativo

PROFESIONAL UNIVERSITARIO DE ESTRATEGIA DE ACCESO/ PROFESIONAL UNIVERSITARIO DE PERMANENCIA

C02.01 Proyectar e identificar estrategias de Ampliación de Oferta y requerimientos básicos.

De 3-6,7; 4-9; 5-13

De 1, 2

5

Buscar Transferencia a Establecimientos Oficiales Cercanos

PROFESIONAL ESPECIALIZADO COBERTURA / PROFESIONAL UNIVERSITARIO DE UNIDADES DESCONCENTRADAS // PROFESIONAL UNIVERSITARIO DE ESTRATEGIA DE ACCESO/ PROFESIONAL UNIVERSITARIO DE PERMANENCIA / RECTOR

A 3, 6;
A 5,17



Libertad y Orden

SECRETARÍA DE EDUCACIÓN DE NORTE DE SANTANDER

ANEXO: DIAGRAMA DE FLUJO

PROCESO C02. Proyectar Cupos

SUBPROCESO: C02.02 Identificar Estrategias de Acceso y Permanencia

ELABORÓ: CRISTINA LOSADA SÁENZ

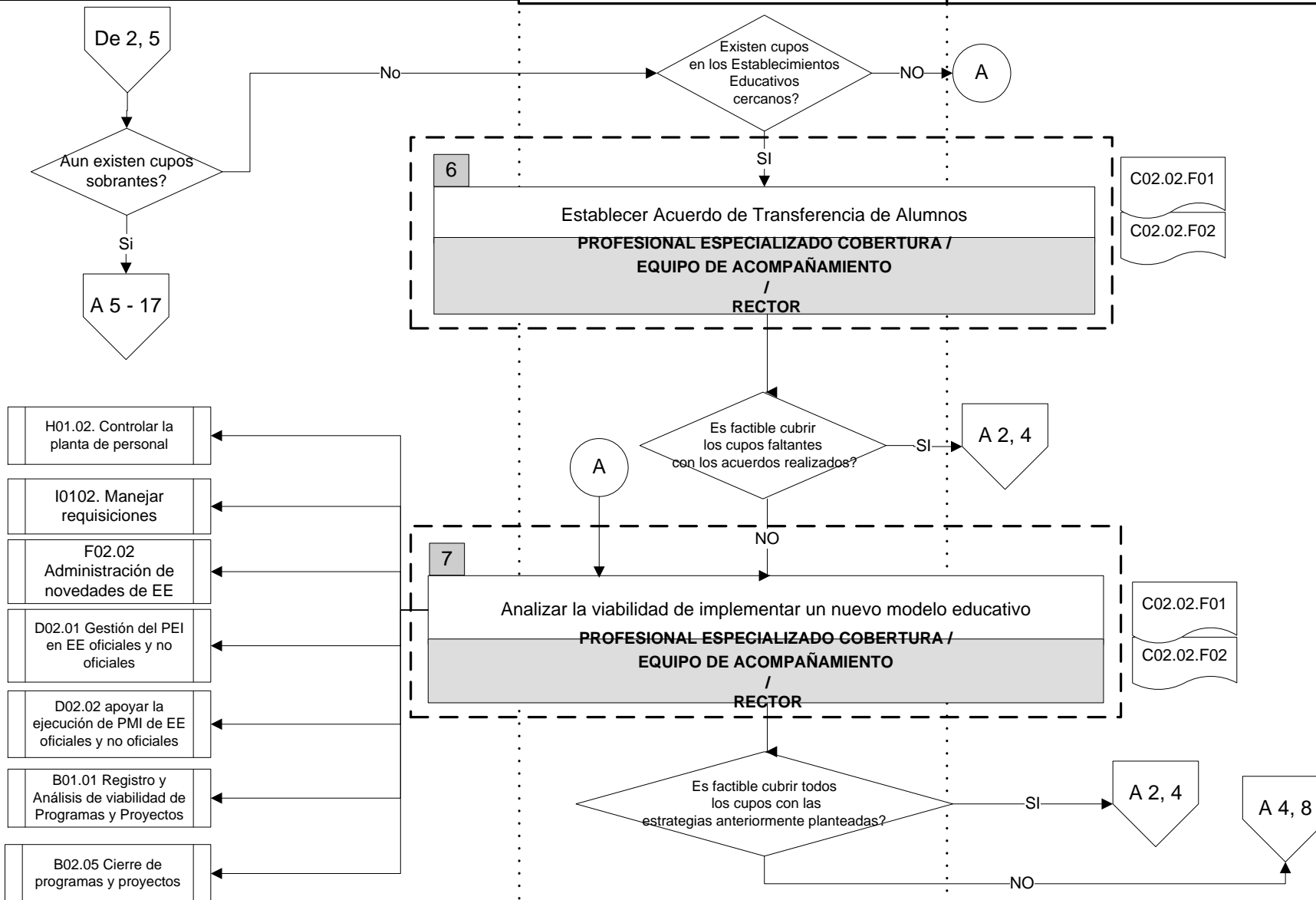
Fecha: 08/2009

Página: 3/6

V 1.0 ESTABLECIMIENTO EDUCATIVO

EQUIPO DE ACOMPAÑAMIENTO

COBERTURA

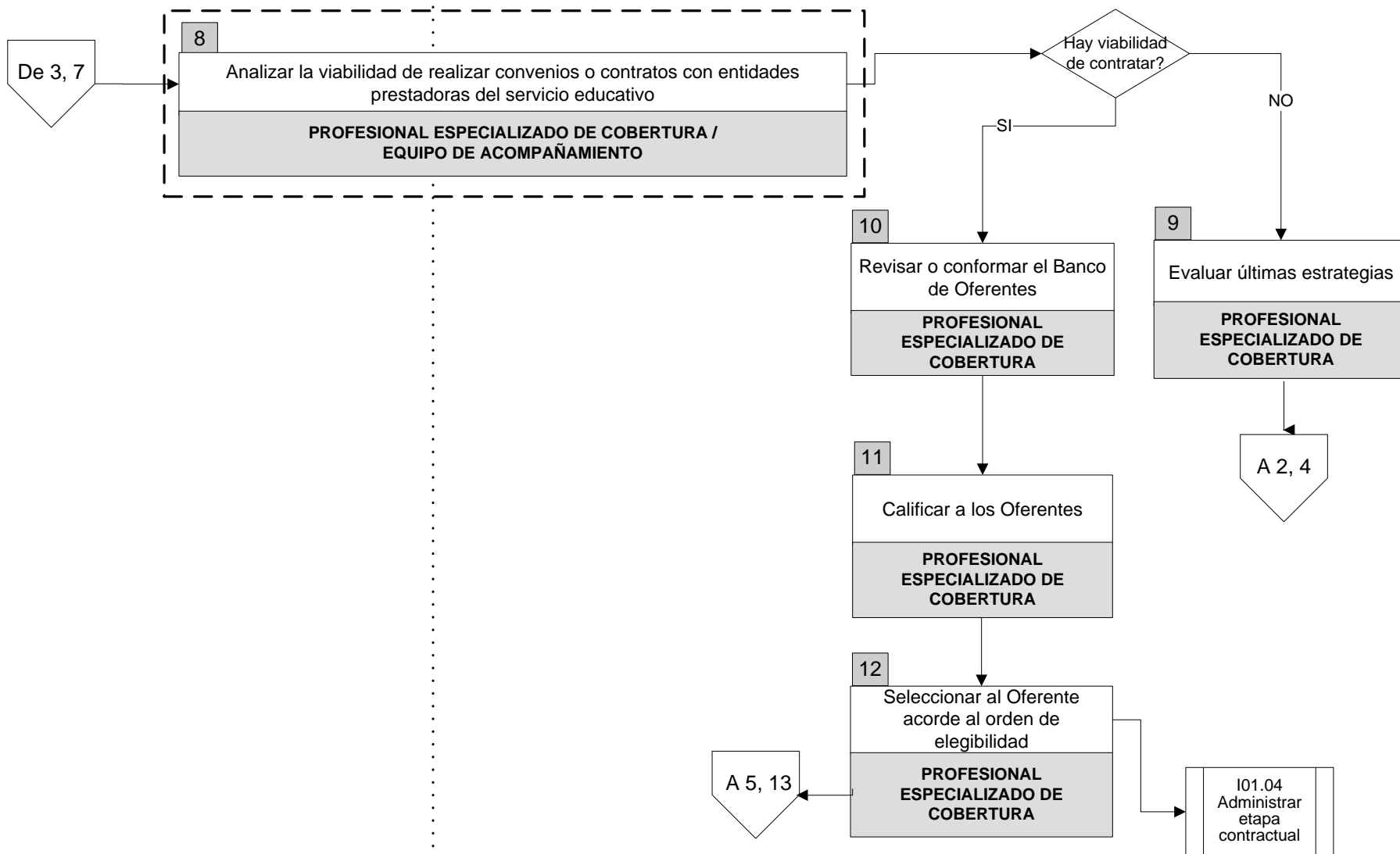




Libertad y Orden

V 1.0 UNIDADES DESCONCENTRADAS

COBERTURA

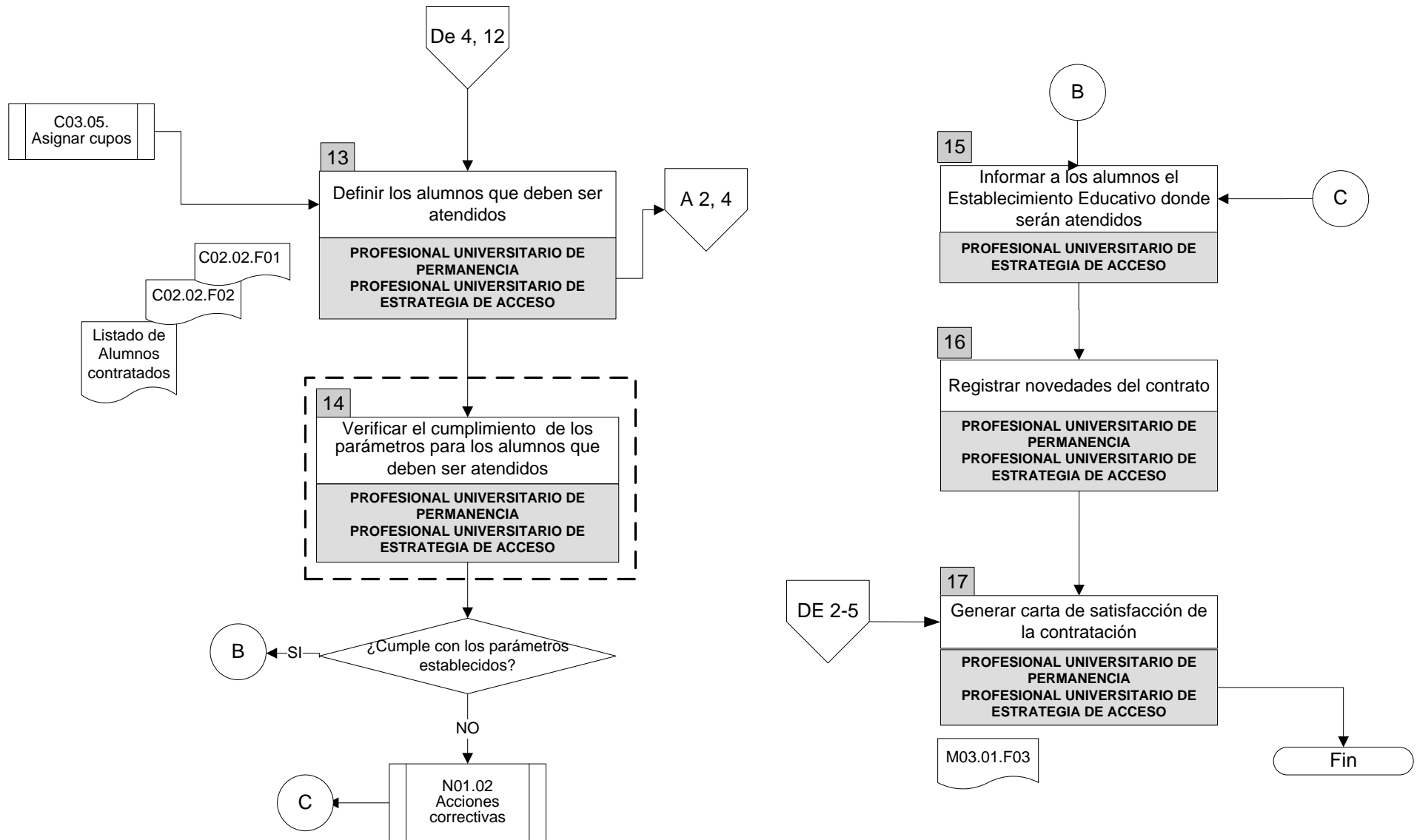




Libertad y Orden

V 1.0

COBERTURA





Libertad y Orden

V 1.0

UNIDADES DESCONCENTRADAS

COBERTURA

