

Guía De Consulta De Comprobantes De Pago Con Humano En Línea

GUÍA DE CONSULTA DE COMPROBANTES DE PAGO DESDE HUMANO EN LÍNEA

HUMANO en línea es la herramienta de acceso a consultas vía Web, que le permitirá a los funcionarios de las Secretarías de Educación obtener sus comprobantes de pago, certificaciones y otros documentos desde cualquier lugar con tan sólo conectarse a Internet y acceder a la página de HUMANO en Línea. Si tiene problemas con el acceso al sistema o con la información reportada, reporte el problema a la secretaría de Educación.

Todos los funcionarios podrán acceder a esta información ingresando el número de su documento de identidad y una clave personal que le será dada por la Secretaría, esta clave podrá ser cambiada por el usuario en cualquier momento desde el Sistema.

PROCEDIMIENTO

Ingrese a HUMANO en Línea

Desde la página Web de la Secretaría de Educación acceda al enlace de Humano en Línea.



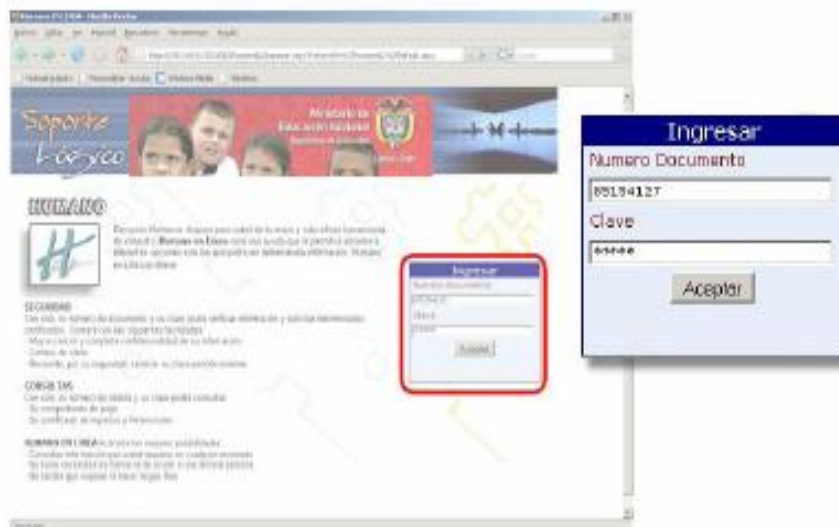
Guía De Consulta De Comprobantes De Pago Con Humano En Línea

Autentíquese en el Sistema

Para acceder a la información disponible en HUMANO en Línea usted debe contar con una Clave de ingreso, esta clave será proporcionada por cada Secretaría, es importante que usted cambie esta clave por motivos de seguridad.

La página inicial de HUMANO en Línea le mostrará un formulario de autenticación que le permitirá digitar sus datos para acceder de forma segura a los comprobantes, reportes y certificados que genera el Sistema.

Es necesario que usted digite en este formulario su número de documento y su clave y luego pulse el botón **ACEPTAR**.



Si su documento de identidad no corresponde o la contraseña no es la correcta, aparecerá al pie del formulario un texto en rojo indicándole el motivo por el cual no puede ingresar al Sistema: '**Usuario no registrado**' o '**Clave incorrecta**'. En estos casos usted debe confirmar que la información introducida es correcta y volver a digitar los campos.

Una vez autenticado, el Sistema le mostrará la ventana de Filtro de Consultas de Liquidación en donde usted podrá consultar las nóminas de los meses que tiene liquidados y pagados.

pdfMachine - is a pdf writer that produces quality PDF files with ease!

Get yours now!

"Thank you very much! I can use Acrobat Distiller or the Acrobat PDFWriter but I consider your product a lot easier to use and much preferable to Adobe's" A.Sarras - USA

MANUAL DE USUARIO DE HUMANO EN LÍNEA

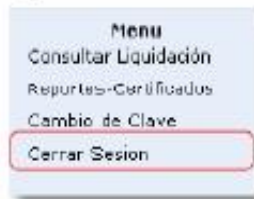
Para cambiar la clave solo tenemos que hacer clic en la opción cambio de clave del menú principal, aparecerá el formulario de cambio de clave.

Digite la clave actual y luego digite y confirme la clave nueva en los campos del formulario. Haga clic en aceptar y el sistema informará 'la clave ha sido cambiada con éxito' cuando el cambio de clave haya sido exitoso, en caso contrario el sistema informará que no se pudo cambiar la clave.



Cerrar Sesión

Una vez hemos terminado de trabajar con humano EN LINEA, debemos cerrar sesión antes de cerrar el explorador para evitar accesos a nuestra información a humano En Línea por otra persona. Para cerrar sesión debemos hacer clic en la opción "Cerrar Sesión" del Menú Principal:



Una vez cerrada la sesión el sistema nos lleva a la página de inicio donde se encuentra el formulario de autenticación; para volver a consultar nuestra información debemos ingresar nuevamente al sistema.

Guía De Consulta De Comprobantes De Pago Con Humano En Línea



Consulte su comprobante de Pago

Para consultar el comprobante de pago de un mes particular sólo debe escoger, en el Filtro Consulta Liquidación, el año y el mes de la nómina que necesita, luego de clic en el botón BUSCAR.



El Sistema le mostrará, en la ventana Liquidaciones Disponibles, la lista de meses de los comprobantes de pago de las nóminas, según los datos filtrados en la

Guía De Consulta De Comprobantes De Pago Con Humano En Línea

consulta. Para visualizar el comprobante de pago de un mes debe hacer clic en el enlace del mes.



haga clic en el Mes del cual desea visualizar el comprobante de pago

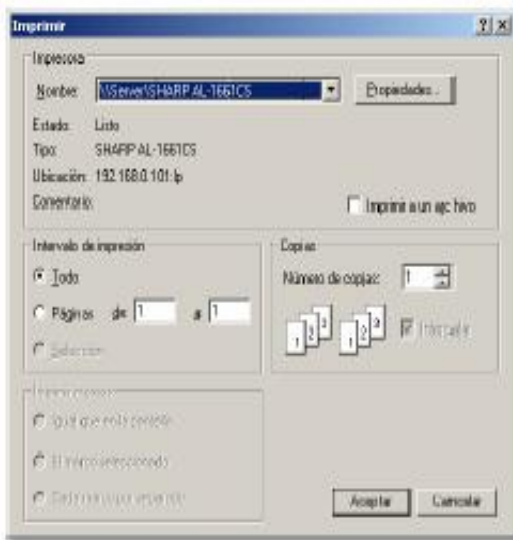
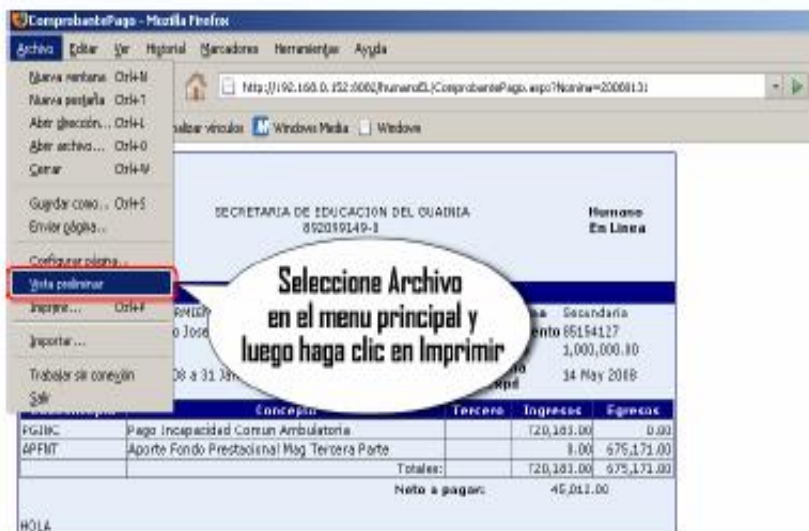
Inmediatamente el Sistema le mostrará el comprobante de pago con los datos correspondientes al mes que seleccionó.

Aquí aparecerá el logo de la Entidad

SECRETARIA DE EDUCACION DEL GUAINIA 892090149-0		Humano En Línea	
COMPROBANTE DE PAGO			
Nombre	DIAZ SARMIENTO PETER JOHN	Esquema	Secundaria
Centro Costo	Internado Jose Celestino Moreno	Documento	85154127
Cargo	Docente	Basico	1,000,000.00
Periodo pago	1 Jan 2008 a 31 Jan 2008	Fecha Expd	14 May 2008
CodConcepto	Concepto	Tercero	Ingresos Egresos
PGINC	Pago Incapacidad Comun Ambulatoria		720,183.00 0.00
APFNT	Aporte Fondo Prestacional Mag Tercera Parte		0.00 675,171.00
		Totales:	720,183.00 675,171.00
		Neto a pagar:	45,012.00

Imprimir el Comprobante de Pago

Para imprimir el comprobante de pago usted debe ir al Menú principal de su explorador y hacer clic en Archivos, seleccione la opción Imprimir del menú que se despliega:



Aparecerá la ventana Imprimir, ajuste la configuración de la impresión seleccionando la impresora y ajustando los parámetros necesarios, luego de clic en ACEPTAR. Inmediatamente tendrá impreso su desprendible de pago.

“Recuerde que usted podrá repetir este procedimiento las veces que quiera y desde cualquier lugar. Con HUMANO en Línea sólo necesitará conectarse a Internet para obtener la información que necesite”

pdfMachine - is a pdf writer that produces quality PDF files with ease!

Get yours now!

“Thank you very much! I can use Acrobat Distiller or the Acrobat PDFWriter but I consider your product a lot easier to use and much preferable to Adobe's” A.Sarras - USA